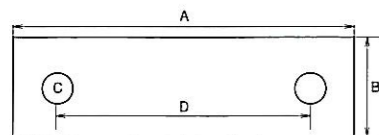


補強板



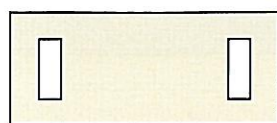
メガネ型(ロープ用)



型式	A	B	C	D	型式	A	B	C	D
0	120	33	9	96	44	136	45	15	95
1	136	43	10	90	45	145	45	15	90
2	136	39	13	105	46	110	55	10	100
3	136	39	9	105	47	135	42	12	80
4	150	48	12	90	50	150	78	10	100
5	136	42	13	96	52	136	43	10	95
6	120	44	13	58	57	145	54	15	90
8	155	60	9	95	58	150	80	15	100
9	150	50	12	97	59	150	45	8	120
10	136	50	15	90	60	135	55	15	70
11	110	38	10	45	156	136	45	10	95
12	160	55	10	100	162	140	40	14	90
13	150	50	15	100					
15	136	70	8	90					
16	170	78	15	90					
40	120	45	10	70					
42	150	48	10	100					
43	150	48	10	90					

単位:mm

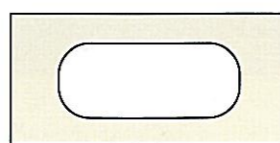
粘着タイプの補強板もご用意しております。



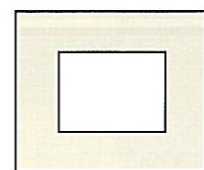
両角型(さげ手用)



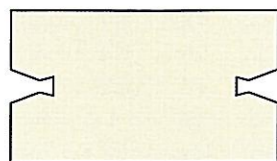
メガネ型(さげ手用)



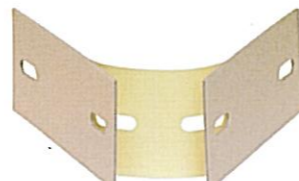
小判型(手掛穴用)



角穴(ジョイント用)



両切り込み型(さげ手用)



取扱店

大幸紙工株式会社

本社工場 〒144-0044 東京都大田区本羽田3-24-2
TEL 03(3742)7235(代) FAX 03(3742)4193

第二工場 〒144-0044 東京都大田区本羽田3-12-19
TEL 03(3745)3841(代)

横浜工場 〒224-0044 横浜市都筑区川向町922-29
TEL 045(471)0171(代) FAX 045(471)0173

URL <http://www.taiko-shiko.co.jp>

本当に必要な所を強くする。
それが私の役目です。



小さなことが大きな幸せを生む
そんな玉手箱でありたい。

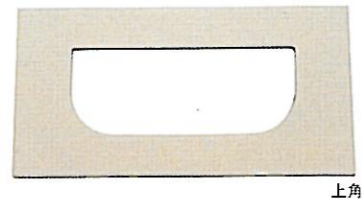
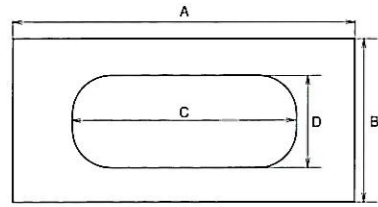


大切な品物を安心して運ぶお手伝い

物流には欠かせないダンボールケース。持ち運びに手穴が空いていると便利!でもその手穴も運んでいるうちに破れてきては台無し。そんなことの無いように多種多様な補強板をご用意しております。用途に応じてお使いください。



小判型・半月型(手掛穴用)



上角



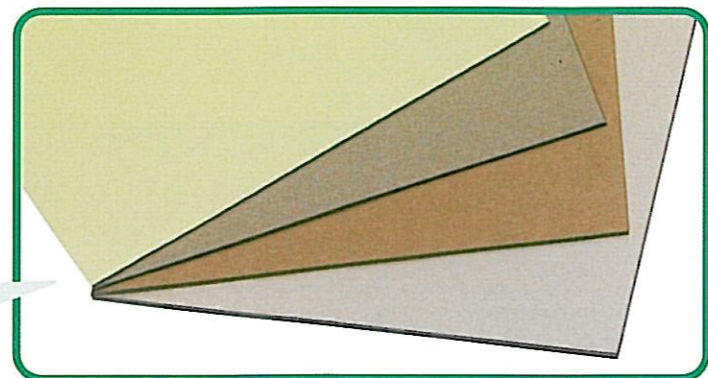
下穴



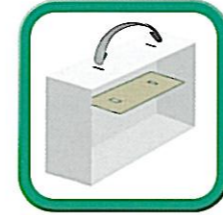
半月

型式	A	B	C	D		型式	A	B	C	D	
20	135	65	90	37		79	92	74	64	26	
21	136	98	98	40		82	大150	98	95	35	(半月)
23	135	98	90	30			小135				
24	150	97	100	40		83	160	87	100	30	
25	135	78	90	35	(半月)	84	135	78	80	30	
26	147	104	93	32		85	150	96	81	32	
27	134	78	80	30	下穴	86	120	54	72	27	
28	136	65	80	25		87	150	90	83	33	下穴
29	136	78	70	35		88	135	98	110	35	
30	155	98	90	34		89	145	85	105	44	
31	180	130	90	30		90	150	70	99	25	
32	137	98	90	32		91	115	54	80	30	
33	148	90	80	30		92	150	98	100	30	
34	198	128	95	40		93	100	50	70	30	
35	137	78	80	35	半月	94	80	50	64	25	
36	150	95	93	32		121	135	77	103	33	
37	110	70	75	30		122	120	78	85	35	
38	135	97	92	38		123	150	78	90	34	上角
39	135	68	90	35	(上角)	130	198	107	80	30	上角
49	150	100	92	37		139	170	98	122	48	半月
61	大150	98	95	40		142	210	128	93	32	
	小135					146	180	98	130	50	
62	147	102	93	36		149	135	104	98	32	上角
63	180	98	120	35		150	120	98	95	35	下穴
64	120	90	85	37		152	178	98	125	45	
65	200	70	85	35		153	225	87	162	27	
66	大147	大104	112	32	上角	154	136	110	85	35	下穴
	小135	小98				155	136	98	95	40	下穴
68	135	68	94	35		157	136	109	95	40	下穴
69	150	96	90	36		160	137	86	113	48	
71	150	70	90	35	上角	161	115	75	89	45	
72	195	99	90	30		168	150	98	97	40	
73	134	95	90	35							
74	155	85	90	30							
75	150	98	82	33							
76	100	70	60	20							
77	150	90	85	38							
78	75	60	40	22							

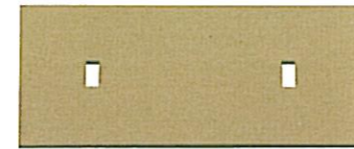
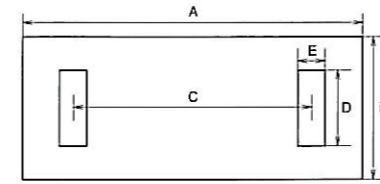
単位:mm



材質 チップボール・紙管原紙等
紙厚 1~5mm
(5mm 以上はご相談ください)



両角型タテ・ヨコ(さげ手用)



斜

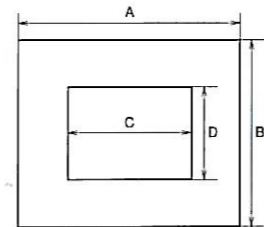
型式	A	B	C	D	E	型式	A	B	C	D	E
14	136	55	87	4	22	124	135	55	80	25	8
17	172	95	100	17	8	125	170	48	116	28	9
19	150	50	104	20	4	126	170	40	118	20	8
41	136	55	85	22	5	127	170	60	120	25	10
53	136	50	93	8	22	128	170	60	107	25	9
54	170	36	120	20	9	129	248	125	117	20	8
55	170	57	120	20	8	136	249	150	90	20	8
56	135	35	107	22	8	137	330	200	118	20	8
95	208	79	120	16	8	144	155	70	95	8	22
96	170	60	117	22	9	145	135	50	93	6	21
97	210	108	118	20	8	147	200	49	110	21	8
98	248	148	116	20	7	158	160	63	105	20	10
99	135	48	82	22	9	159	222	60	110	50	10
100	250	196	118	20	8	164	160	60	100	20	7 斜
102	136	35	100	22	8	165	120	50	75	20	10
105	179	49	90	21	9	167	137	70	65	20	10
106	170	60	100	24	10						
107	130	35	104	20	5						
108	170	55	115	10	25						
110	150	70	108	19	8						
111	130	48	67	5	22						

型式14・53・145は、S型さげ手用

単位:mm



角穴(ジョイント用 他)



R付



バット

型式	A	B	C	D		型式	A	B	C	D	
22	130	98	96	43	R付	134	105	185	78	43	R付
51	148	98	80	53		135	90	62	50	25	
67	105	90	68	43	R付	138	75	65	40	37	
80	105	90	大64	大43		140	120	100	67	44	R付
			小59	小44		148	85	78	64	40	半月R付
81	135	78	105	35	半月	151	135	78	106	43	
101	90	70	62	40	R付	163	170	98	114	47	
103	98	90	54	36	R付	166	125	100	93	32	
104	112	82	62	32							
109	135	64	95	40							
112	65	81	45	41							
113	99	87	40	40							
114	60	105	23	56							
115	105	95	65	43							
116	80	80	42	35		型式	A	B	C	D	
117	78	66	26	20		バット1	120	80	70	40	
118	105	90	66	48		バット2	150	100	80	56	
119	99	99	57	42		バット3	118	118	72	72	
131	95	51	55	22	下穴	バット4	120	120			穴ナシ
132	80	75	40	35		バット5	98	98	70	60	
133	135	98	80	58		バット6	110	80	70	45	

単位:mm